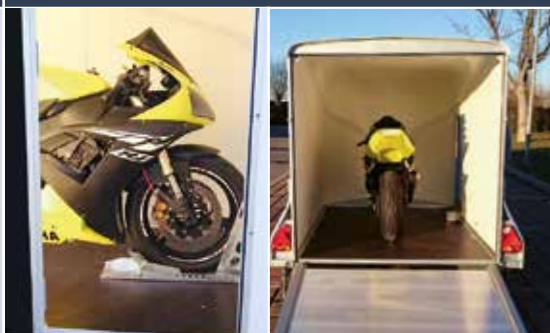


CARGO VTR



Cod. Tipo	Dim. int. mm. ca.	Dim. accesso c/rampa mm ca.	Massa compl. Kg	Portata utile	Assi	Ruote
292 CARGO VTR	3000x1550 h. 1750*	1480 h 1570	750 / 900 1300	310 / 460 860	1	13"

*h. massima interna nel punto più alto
h. pianale da terra mm. 330 ca.
h. totale da terra mm. 2050 ca.

CARATTERISTICHE:

- Telaio zincato a caldo
- Robusto timone a V telaio integrato
- Freni a Repulsione C/Retromarcia automatica
- Fanaleria ultime normative CEE
- Scocca in vetroresina
- Portellone posteriore a rampa di risalita C/amm. apribile anche lateralmente
- Luce interna
- Piedini d'appoggio regolabili
- Ganci interni a pianale

OPTIONAL:

- Porta laterale



SOSPENSIONI PULLMAN



RAMPA ALU

OPTIONALS:

- Ruota di scorta
- Cerchi in lega
- Blocco Fermamoto

COLORI:

- Bianco
- Antracite
- Nero

